

Online Portfolio


2025

LA LUCA[®]

Bespoke joinery manufacturing

www.lucawood.fr

PURPOSE BEATS PROFIT EVERY TIME

A small silhouette of a person with a backpack standing on the edge of a rocky cliff, looking out over a vast, hazy mountain range under a soft, overcast sky.

Notre objectif est de protéger et de cultiver le patrimoine à travers des solutions innovantes qui préservent les traditions et les valeurs fondamentales, tout en les intégrant dans une vision moderne, pertinente et durable pour l'avenir. Ce faisant, nous ne définissons pas seulement notre identité, mais nous contribuons activement à façonner un futur où tradition et innovation coexistent harmonieusement, laissant un héritage précieux aux générations futures.

LUCA est dédié à l'excellence dans la restauration de menuiseries en bois lamellé-collé pour les bâtiments historiques ainsi qu'à la production de menuiseries pour les nouvelles constructions conçues dans un style classique. Nos solutions sont haut de gamme, non standardisées, et offrent un haut degré de personnalisation, adapté à chaque projet. Nous recréons des menuiseries qui conservent l'âme et l'histoire de chaque bâtiment, en alliant tradition et innovation.

Aux côtés des architectes, des constructeurs et des professionnels du secteur, nous redonnons vie au passé et préparons les bâtiments à relever les défis de l'avenir. Nous nous positionnons comme des partenaires de confiance et des gardiens du patrimoine architectural dans chaque pays européen où nous sommes présents.



VALEURS DE L'ENTREPRISE

Responsabilité

Durabilité

Nous croyons en l'humain

Évolution

Compétence

Courage

Discipline

Nous avons construit une usine de nos propres mains et, en même temps, nous avons appris à bâtir des valeurs sans lesquelles nous n'aurions pas pu surmonter les obstacles.

De bien en dessous de zéro à ZÉRO ERREUR dans la production de menuiseries en bois lamellé-collé – grande rapidité d'exécution, élimination des temps morts et optimisation technologique grâce à l'automatisation complète des processus de production. Nous investissons constamment dans le progrès et dans les personnes engagées dans notre vision.



BESPOKE JOINERY MANUFACTURING

FENÊTRES EN BOIS LAMELLÉ-COLLÉ PREMIUM

nr. 1

Chaque fenêtre en bois est conçue pour allier harmonieusement fonctionnalité et esthétique, tout en respectant l'identité architecturale de chaque région. L'avantage de la personnalisation est renforcé par la diversité des profils avec lesquels nous travaillons, adaptés à chaque pays et aux exigences rigoureuses du style architectural des bâtiments historiques en rénovation.

PORTES INTÉRIEURES ET EXTÉRIEURES EN BOIS LAMELLÉ-COLLÉ

nr. 2

Chaque porte en bois fabriquée par LUCA est conçue pour respecter l'identité architecturale des différentes régions d'Europe, tout en répondant aux spécifications exactes du client et de l'espace.

VOLETS EN BOIS LAMELLÉ-COLLÉ

nr. 3

Les volets sont un élément essentiel de l'architecture européenne. Nous produisons différentes typologies de volets spécifiques aux régions d'Europe, y compris les volets génois utilisés en Italie.

Le projet le plus important de LUCA, c'est le vôtre.

Une promesse que nous faisons à chaque client, tant dans le pays qu'à travers l'Europe. Nous avons investi des efforts pour garantir des solutions premium, avec un haut degré de personnalisation pour chaque projet. Nous nous positionnons comme des partenaires de confiance et les gardiens du patrimoine architectural de chaque pays européen où nous sommes présents.



LUCA[®]

Bespoke joinery manufacturing

Le premier contrat de grande envergure en Europe, en Italie – Turin, fabriqué dans l'usine LUCA. Un moment significatif dans notre développement professionnel et, en même temps, un défi assumé, car ma devise repose sur un seul mot : **CROIS.**

La conviction que je peux, tant que mon engagement et mon dévouement sont à 100 %. Cela signifie que je connais personnellement tous les détails de chaque projet de menuiserie en bois entrant en production et que je suis celui qui propose toutes les solutions techniques, car je m'efforce de comprendre personnellement tous les besoins du client en matière de menuiserie en bois lamellé-collé.

Sorin Luca
General Manager



Bespoke joinery manufacturing



LUCA n'a jamais offert seulement un produit sur le marché ; nous avons mis en jeu le sacrifice, la discipline et le travail acharné d'une équipe de plus de 30 personnes.

Nous avons investi de l'émotion, de la passion et une force créative pour transformer une vision audacieuse en réalité.

Notre vision dépasse les frontières d'une entreprise – c'est une connexion profonde avec ceux qui choisissent de faire partie de notre histoire. Nous avons grandi à travers les défis, affronté des échecs qui nous ont ébranlés, mais qui nous ont appris à persévérer et à nous améliorer.

Chaque fenêtre LUCA devient un pont entre les époques, s'intégrant parfaitement dans son contexte architectural. Nos projets sont traités comme une forme d'art, où la technologie et le savoir-faire s'unissent harmonieusement. Nous comprenons à la fois les détails techniques et l'émotion unique de chaque projet, faisant de notre menuiserie une partie essentielle de chaque construction.



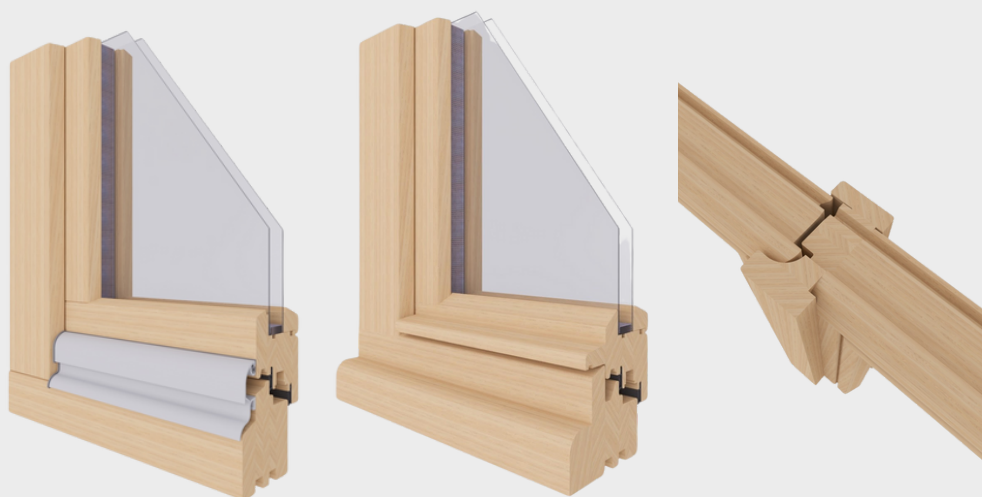
Bespoke joinery manufacturing

Fenêtres en bois LUCA

Profils de fenêtres personnalisés

Nos profils sont adaptés aux exigences de chaque région européenne, respectant à la fois les spécifications architecturales locales et les normes modernes de performance.





Profil: épaisseur 68 mm x largeur 80 mm

Valeur thermique: Uw 1,27 W/m²K (double vitrage Ug 1,00)

Joints: EPDM, couleurs standard : blanc, beige, marron, wengé, gris, noir

Ferrures: Apparentes ou invisibles, supportant jusqu'à 80 kg

Protection contre la pluie: Profils sur le cadre et l'ouvrant, finition standard en bois, disponibles en plusieurs couleurs

Types de bois disponibles: Meranti, Pin Nordique, Chêne

Vitrage: Peut être équipé d'un vitrage isolant de 24 mm (double) ou de 32 mm (triple)

Types d'ouverture

Fenêtres coulissantes en bois

Fenêtres pliables

Fenêtres à ouverture standard et oscillo-battante

Spécifications et personnalisation:


Fenêtres avec géométries spéciales: rondes, en arc

Personnalisation du cadre inférieur: Possibilité de fabrication en bois et ajout de gouttières sur l'extérieur de l'ouvrant

Options supplémentaires:

Peut être équipé d'un système de fermeture à crochets et d'une crémone appliquée.





Thonon-les-Bains, France

Un espace redéfini par la perfection des détails de la menuiserie LUCA : fenêtres avec un profil de 68 mm, adaptées au style français. Possibilité de personnaliser le dormant inférieur par une fabrication en bois, l'ajout de goutte-d'eau sur l'extérieur de l'ouvrant et l'application d'un crémone décoratif.





Profil: épaisseur 78 mm x largeur 80 mm

Valeur thermique: U_w 0,85 W/m²K (triple vitrage U_g 0,5)

Joints: EPDM, couleurs standard : blanc, beige, marron, wengé, gris, noir

Ferrures: Apparentes ou invisibles, supportant jusqu'à 150 kg

Protection contre la pluie: Profils sur le cadre et l'ouvrant, finition standard en bois, disponibles en plusieurs couleurs

Essences de bois disponibles: Meranti, Pin Nordique, Chêne

Vitrage: Triple vitrage, à partir d'un paquet de verre de 36 mm d'épaisseur

Système d'ouverture des fenêtres:

Fenêtres coulissantes en bois

Fenêtres avec système d'ouverture pliable

Fenêtres à ouverture classique et oscillo-battante

Fenêtres avec géométries spéciales : rondes, en arc





Profil: épaisseur 92 mm x largeur 80 mm

Valeur thermique: U_w 0,77 W/m²K (triple vitrage U_g 0,5)

Joints: EPDM, couleurs standard : blanc, beige, marron, wengé, gris, noir

Ferrures: Apparentes ou invisibles, supportant jusqu'à 150 kg

Protection contre la pluie: Profils sur le cadre et l'ouvrant, finition standard en bois, disponibles en plusieurs couleurs

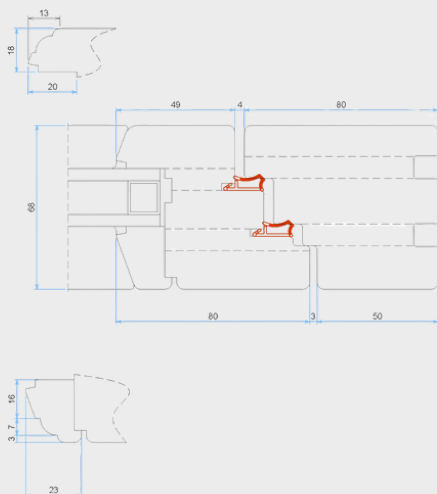
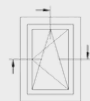
Essences de bois disponibles: Meranti, Pin Nordique, Chêne

Vitrage: à partir de 36 mm en triple vitrage jusqu'à un paquet de verre triple/tétrapane de 52 mm

Destination d'utilisation: Maisons passives, bâtiments à haute efficacité énergétique

Système d'ouverture des fenêtres:

- Fenêtres coulissantes en bois
- Fenêtres avec système d'ouverture pliable
- Fenêtres à ouverture classique et oscillo-battante



Profil : Épaisseur de 68 mm x largeur de 80 mm

Valeur thermique : $U_w 1,27W/m^2K$ (vitrage double $U_g 1,00$)

Joint d'étanchéité : Joints en EPDM, couleurs standard : blanc, beige, brun, wengé, gris, noir

Ferrures : Paumelles classiques et crémone décorative en applique

Profils de protection contre la pluie : Goutte d'eau en bois classique, appliqué à l'extérieur de l'ouvrant

Essences de bois disponibles : Épicéa, Meranti, Pin nordique, Chêne

Vitrage : Peut être équipé d'un double vitrage de 24 mm ou d'un triple vitrage de 32 mm

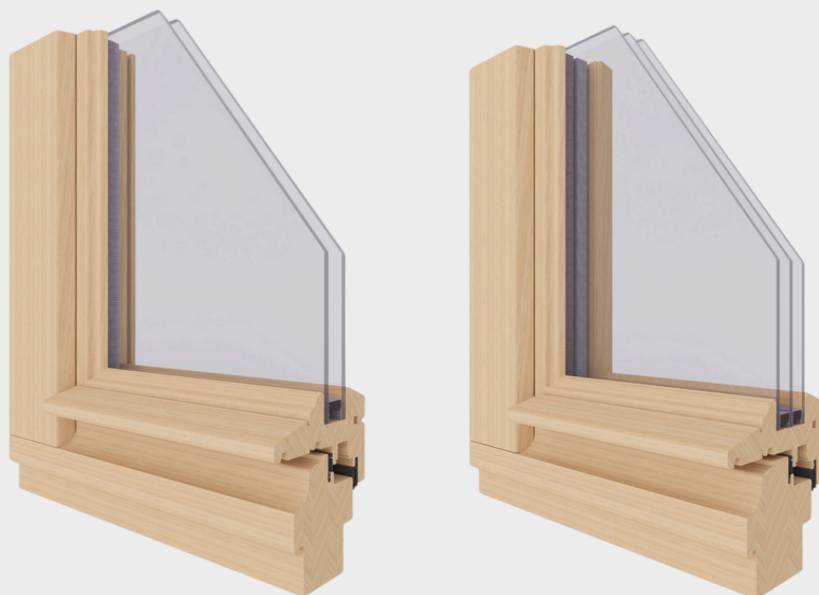
Type d'ouverture des fenêtres

Fenêtre à ouverture standard, système de fermeture "Gura de Lup" et crémone en applique pour fenêtres doubles.

Spécifications pour les fenêtres coplanaires : Différentes formes géométriques, y compris des modèles cintrés ou droits.

Ces fenêtres sont couramment utilisées dans certaines régions de France, comme Paris, Bordeaux et Lyon, pour les bâtiments historiques. L'ouvrant et le cadre sont alignés dans le même plan afin de s'intégrer harmonieusement dans un style architectural spécifique.





Profil Historique 1 : épaisseur 68 mm x largeur 64 mm x 78 mm (dormant)

Profil Historique 2 : épaisseur 78 mm x largeur 64 mm x 78 mm (dormant)

Valeur thermique : $U_w 1,27W/m^2K$ (vitrage double $U_g 1,00$)

Joint d'étanchéité : EPDM, couleurs standard : blanc, beige, marron, wengé, gris, noir

Ferrures : Apparentes ou invisibles, supportent jusqu'à 80 kg, AGB

Protection contre la pluie : Goutte d'eau en bois classique, appliquée à l'extérieur de l'ouvrant

Essences de bois disponibles : Meranti, Pin nordique, Chêne

Vitrage :

Pour le profil de 78 mm Compatible avec un double vitrage de 24 mm ou un triple vitrage de 32 mm

Pour le profil de 78 mm : épaisseur du verre entre 34 mm et 42 mm

Système d'ouverture des fenêtres

Fenêtre à ouverture standard et oscillo-battante

Différentes formes géométriques : arquées ou droites

Ces fenêtres sont largement utilisées en Allemagne pour les bâtiments historiques avec un style architectural spécifique. L'ouvrant n'a pas la même taille que le dormant, préservant ainsi le design traditionnel.





Profil : Épaisseur 58 mm x Largeur 68 mm

Valeur thermique : $U_w 1,27W/m^2K$ (vitrage double $U_g 1,00$)

Joint d'étanchéité : EPDM, couleurs standard : blanc, beige, marron, wengé, gris, noir

Ferrures : Apparentes ou invisibles, supportent jusqu'à 80 kg, AGB

Protection contre la pluie : Goutte d'eau en bois classique, appliquée à l'extérieur de l'ouvrant

Essences de bois disponibles : Meranti, Pin nordique, Chêne

Vitrage : Compatible avec un simple vitrage (8 mm) jusqu'à un double vitrage (14 mm)

Système d'ouverture des fenêtres

Fenêtre à ouverture standard et oscillo-battante

Différentes formes géométriques arquées ou droites

Ces fenêtres sont largement utilisées en Israël pour les bâtiments historiques, jouant un rôle essentiel dans les projets de restauration et la préservation du style architectural.



Profil: 42 mm d'épaisseur x 72 mm largeur de l'ouvrant x 80 mm largeur du cadre

Valeur thermique: $U_w 1,27 \text{ W/m}^2\text{K}$ (double vitrage $U_g 1,00$)

Joints: Joints EPDM, couleurs standard : blanc, beige, marron, wengé, gris, noir

Ferrures: Apparentes ou invisibles, supportant jusqu'à 80 kg

Profilés de protection contre la pluie: Larmier en bois classique, appliqué sur l'ouvrant extérieur

Essences de bois disponibles: Meranti, Pin Nordique, Chêne

Vitrage: Peut être équipé de verre simple ou de double vitrage jusqu'à 20 mm

Types d'ouverture:

Fenêtre double avec ouverture standard et fonction oscillo-battante. Diverses formes géométriques arquées ou droites.

Spécifications des fenêtres pour bâtiments historiques et restaurations

Ces fenêtres sont utilisées pour la restauration des anciens bâtiments où il est nécessaire de préserver l'aspect architectural d'origine.

Bâtiments traditionnels en Europe de l'Est et dans les Balkans. Présentes dans les maisons d'influence roumaine, bulgare et serbe, où les ferrures simples et l'ouverture à la française sont privilégiées.





Profil :

Ouvrant : 80 mm d'épaisseur x 80 mm

Dormant : 125 mm de largeur x 64 mm

Valeur thermique : U_w 0,85 W/m²K (triple vitrage U_g 0,5)

Joint d'étanchéité : EPDM, couleurs standard : blanc, beige, marron, wengé, gris, noir

Ferrures : Apparentes ou invisibles, supportent jusqu'à 150 kg

Protection contre la pluie :

Appliquée sur le cadre et l'ouvrant en bois, disponible en plusieurs couleurs

Essences de bois disponibles : Meranti, Pin nordique, Chêne

Vitrage : Unité de verre de 36 mm d'épaisseur

Système d'ouverture des fenêtres: Ouverture vers l'extérieur

Destination d'utilisation :

Utilisées dans les pays d'Europe du Nord, en Scandinavie et dans le nord de l'Allemagne.

Les fenêtres à ouverture vers l'extérieur, typiques des maisons au toit de chaume des régions nordiques, offrent des avantages pratiques et traditionnels adaptés aux conditions climatiques et au style architectural spécifique.

Dans les pays nordiques, où les vents forts sont fréquents, les fenêtres à ouverture vers l'extérieur permettent de réduire la pression du vent, ce qui les rend plus sûres et plus durables.

Fenêtres en bois avec revêtement en aluminium GUTMANN CORA

Le système GUTMANN CORA peut être conçu avec un double battement, un battement unique ou un battement angulaire.

Le système bois-aluminium CORA est basé sur la construction de base des fenêtres standard en bois « IV 68 », avec une épaisseur de bois de 68 mm pour l'ouvrant et le cadre. Par conséquent, aucun investissement dans des outils de fraisage spéciaux n'est nécessaire pour la fabrication du cadre en bois.

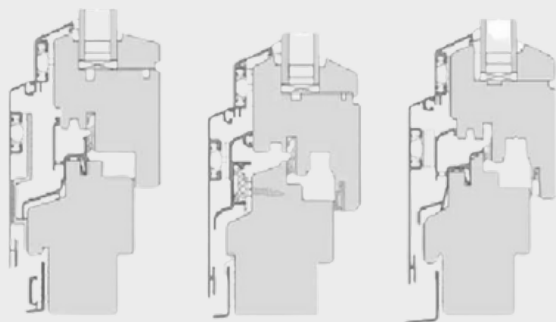
Le vitrage est entièrement intégré dans le cadre en bois, garantissant ainsi une excellente isolation contre les pertes de chaleur indésirables. Le remplacement du vitrage s'effectue de l'intérieur en desserrant la parclose.

Le revêtement en aluminium assure une protection contre les intempéries et constitue un élément architectural personnalisable en termes de couleur. Le cadre en bois assure stabilité, excellente isolation thermique et confère à l'habitat un caractère chaleureux et naturel.

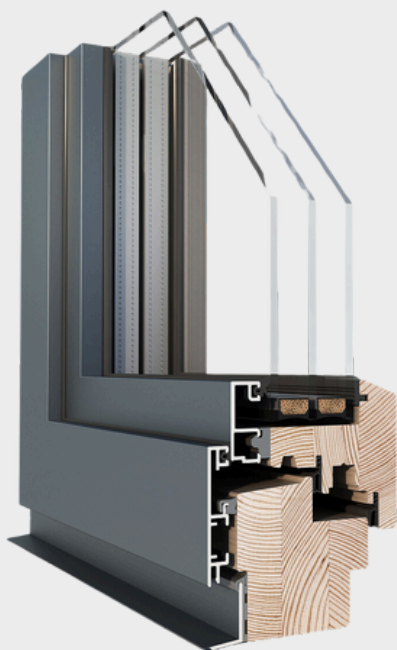
Les cadres en aluminium sont ventilés à l'arrière et fixés au bois avec des supports solides sans contrainte, permettant ainsi au bois de respirer et à l'aluminium de se dilater librement en cas de variations de température. Les largeurs de profil harmonisées permettent des bords continus sur le cadre extérieur, garantissant des raccords parfaits avec le mur et l'enduit.

Grâce à des profils modulables, des raccords optimisés et des éléments de fabrication facilitant l'assemblage, des constructions économiques sont facilement réalisables.

Propriétés du système / Isolation thermique : Toutes les propriétés des fenêtres en bois utilisées sont conservées grâce au revêtement en aluminium.



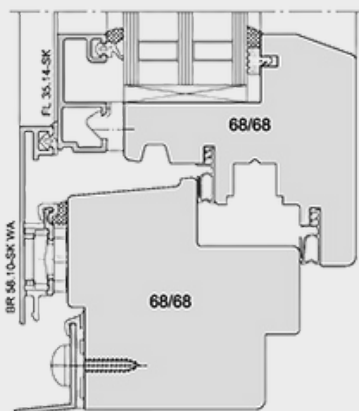
Fenêtres en bois-aluminium GUTMANN MIRA TWT



Le nouveau système de fenêtres dispose d'une largeur de profil en bois de seulement 68 mm. La largeur visible de la face est de 110 mm avec un double battement. Notre innovation unique : le fabricant peut produire une fenêtre complète en utilisant une section de bois de 68 mm x 68 mm. Cadres, ouvrants, traverses ou montants – tous les composants peuvent être réalisés en 68 mm. Tous les types d'ouverture et de construction de fenêtres courants sont possibles.

Description du système

- Largeur totale du bois de seulement 68 mm
- Largeur visible de seulement 110 mm avec double battement
- Tous les composants – cadres, ouvrants, traverses ou montants – peuvent être fabriqués en 68 mm
- Compatible avec toutes les dimensions standards de fenêtres et types d'ouverture
- Géométrie de profil optimisée pour réduire les coûts supplémentaires
- Le support à clip remplace le support pivotant utilisé auparavant



Essences disponibles : meranti, pin, chêne

Épaisseur du bois : 68 mm, 78 mm, 90 mm

Valeur Ug : 0,6 W/m²K

Parclose vitrage : Thermix TX.N plus

Portes intérieures en bois lamellé-collé

Type de porte : Porte en bois lamellé-collé

Bâti de porte :

- Éléments en bois lamellé-collé, épaisseur 42 mm
- Largeur selon l'ouverture du mur ou l'option du client

Ouvrant de porte:

- Éléments en bois lamellé-collé
- Épaisseur du panneau : 21 mm
- Style classique

Quincaillerie:

- Charnière 3D, diamètre 16 mm
- Serrures et poignées sélectionnables
- Possibilité d'équiper avec des poignées Mandelli, Hoppe ou Tolosa

Joint : Caoutchouc

Finition de surface:

- Revêtement à base d'eau (3 couches de peinture) selon le nuancier
- Ou palette RAL avec 2 couches de laque protectrice et protection UV

Dimensions :

- Selon le système d'ouverture
- Hauteur maximale du vantail : 220 cm

Habillage :

- Simple, inséré dans l'ouverture du mur
- Simple, avec butée fixe d'un côté
- Réglable, selon l'épaisseur du mur, avec butées des deux côtés et revêtement
- Réglable, selon l'épaisseur du mur, avec revêtement à panneaux
- Pour le revêtement à panneaux, l'épaisseur du mur doit être d'au moins 25 cm

Essences de bois: Pin, Chêne, Meranti

Portes extérieures en bois lamellé-collé



Section de porte extérieure
avec seuil en bois



Section de porte extérieure
avec seuil en aluminium



Encadrement de porte :

- Éléments en bois lamellé-collé, épaisseur 68 mm
- Largeur en fonction de l'ouverture du mur ou selon l'option du client

Panneau ou panneaux moulurés :

- Éléments en bois lamellé-collé, épaisseur à partir de 42 mm
- Un matériau isolant thermique est pressé entre deux panneaux de 42 mm en bois lamellé-collé

Quincaillerie:

- Paumelle Simonswerk BAKA 150 - 300 kg
- Serrure multipoints sécurisée
- Poignées HOPPE, TOLOSA, MANDELLI
- Charnières Elephant

Joint:

- Deux rangées de joints en caoutchouc

Finition de surface:

- Revêtement à base d'eau (3 couches de peinture) selon le nuancier de tons
- Ou palette RAL, 2 couches de vernis protecteur extérieur avec protection UV

Dimensions:

- Selon le système d'ouverture
- Hauteur maximale du vantail : 220 cm
- Possibilité d'installation de panneaux supérieurs, impostes latérales, système d'ouverture avec imposte supérieure ou système à double ouverture

Chambranle:

- Simple, inséré dans l'ouverture du mur
- Seuil en aluminium fin ou seuil en bois de couleur similaire

Essences de bois disponibles: Pin, Chêne, Meranti

Volets LUCA en bois lamellé-collé



Types de volets

- Volets à lames fixes
- Volets à lames mobiles

Dimensions du cadre : 70 x 32 mm

Dimensions des lames :

- Volets à lames fixes : 70 x 15 mm
- Volets à lames mobiles : 40 x 8 mm

Ferrures: Maco, RUSTICO, SOLIDO

Types d'ouverture:

- Battant (Turning) – Système d'ouverture simple, le volet se replie contre le mur
- Pliant (Folding) – Système d'ouverture avec pliage, idéal pour les espaces où l'ouverture classique n'est pas possible
- Coulissant (Sliding) – Système d'ouverture par glissement

Montage:

- Sur le cadre de la fenêtre
- Dans l'ouverture du mur
- Sur son propre dormant

Essences de bois disponibles: Meranti, Épicéa

Couleurs et finitions:

- Teinte standard
- Couleurs selon le nuancier RAL

Les volets sont utilisés tant que partie intégrante dans l'architecture européenne, en conférant un aspect esthétique particulier, que pour des diverses fonctions comme celle du contrôle de lumière entrant dans la maison, protection contre le vent, les conditions climatiques défavorables, et pour l'intimité.



Découvrez une partie de notre portfolio en France, en Allemagne, en Italie, ainsi qu'à Ibiza et en Suisse.



Livraison à Paris, France.

Présentation d'échantillon à Ibiza.

Le projet le plus important de LUCA, c'est le vôtre.

Découvrez-nous tels que nous sommes, sans filtres, directement depuis l'usine pendant la production ou sur le chantier lors de l'installation de la menuiserie. Observez comment nous réalisons chaque projet de menuiserie en bois lamellé-collé sur mesure et la relation que nous entretenons avec nos clients !



Préparation pour la livraison à Morainvilliers, France.

Visite sur chantier pour prises de mesures dans un château à Riofreddo, Italie.



Ibiza, Espagne

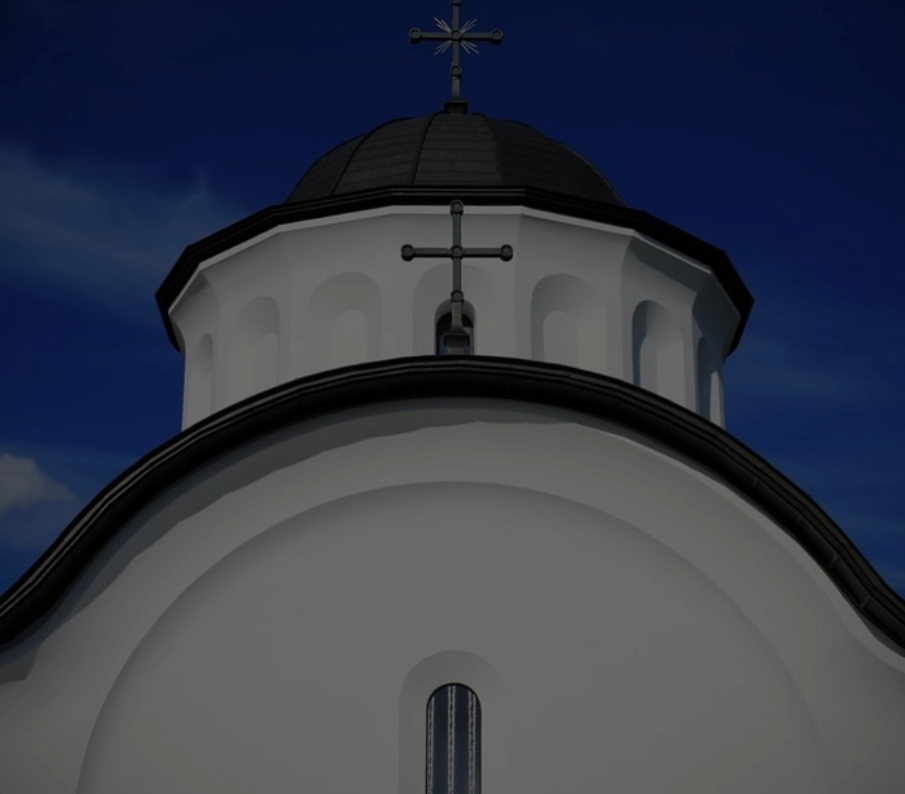
Un projet résidentiel spectaculaire dans une destination de vacances, avec des menuiseries en bois lamellé-collé haut de gamme et des accessoires sur mesure. La plus longue porte coulissante de Roumanie a été fabriquée, avec une longueur de 12 mètres et une ouverture libre de 6 mètres, en bois de meranti. Un total de 46 éléments en bois lamellé-collé, comprenant des fenêtres à triple vitrage, des portes coulissantes et des volets.



Liège, Belgique

Bâtiment classé Monument Historique transformé en un immeuble résidentiel. Pour la première fois dans notre usine, nous avons fidèlement reproduit des fenêtres d'angle (angle windows) d'après la menuiserie d'origine vieille de plus de 100 ans, pour la partie du bâtiment située à l'angle. Un projet d'une complexité exceptionnelle, sans doute le plus grand défi du portefeuille LUCA. Nous avons fabriqué et installé 127 m² de menuiserie en bois de meranti, avec un profil de 68 mm, comprenant différents types de fenêtres, des modèles à fermeture classique jusqu'à ceux équipés d'une fermeture crochet à double verrouillage et d'un crémon appliqué.





Établissement Chrétien Orthodoxe (CBROM), Munich, Allemagne

L'un de nos projets en Europe a été finalisé après environ 680 jours passés sur le site de l'Établissement Chrétien Orthodoxe de Munich – CBROM – où pas moins de 1 000 mètres carrés de menuiserie et de mobilier en bois massif ont été livrés en 2020. La menuiserie a été réalisée en chêne, avec un profil de 68 mm pour les fenêtres, et des baguettes de parement ainsi que des moulures et revêtements intérieurs ont également été utilisés. Un projet d'envergure, probablement le plus important du portefeuille LUCA.



Bespoke joinery manufacturing

La puissance d'une vision de marque prend vie à l'intersection entre la discipline d'une mission quotidienne et un engagement inébranlable envers le progrès. LUCA est l'expression de cette transformation – une création unique, matérialisée par la passion, la détermination et l'excellence. Aujourd'hui, LUCA n'est pas seulement un nom sur le marché, mais le leader qui redéfinit les standards dans le domaine de la menuiserie en bois.

www.lucawood.fr